

รายงานสถิติเกี่ยวกับการติดตั้งระบบ GPS

ณ วันที่ 13 ตุลาคม 2565

1. จำนวนผู้ให้บริการ GPS ที่เชื่อมต่อข้อมูลกับกรมการขนส่งทางบก 203 ราย
 2. จำนวนผู้ให้บริการ GPS และจำนวนรุ่น GPS ที่ได้รับการรับรองจากกรม

จำนวนผู้ให้บริการ GPS ที่ได้รับการรับรองจากกรม(ราย)	จำนวนรุ่น GPS ที่ได้รับการรับรองจากกรม (รุ่น)
158	559

3. จำนวนรถที่เชื่อมต่อข้อมูลกับศูนย์ GPS

รถโดยสารประจำทาง	รถโดยสารไม่ประจำทาง	รถบรรทุกไม่ประจำทาง	รถบรรทุกส่วนบุคคล	รถอื่นๆ	รวม
21,738	45,705	151,259	250,698	52,422	521,822

4. จำนวนรถที่ติดตั้ง GPS และที่ติดตั้ง GPS แล้ว

ประเภทรถ	จำนวนรถที่ติดตั้ง GPS (คัน)	จำนวนรถที่ติดตั้ง GPS แล้ว (คัน)	รถที่ติดตั้ง GPS แล้ว (ร้อยละ)	ความเร็วเกิน (คัน)	ร้อยละของรถที่ใช้ความเร็วเกิน	ความเร็วสูงสุด (กม./ชม.)	ความเร็วเกินเฉลี่ย (กม./ชม.)
รถโดยสาร							
-ประจำทาง	15,156	15,156	100.00	35	0.23	120	103.85
- หมวด 1	4,152	4,152	100.00				
- หมวด 2	5,418	5,418	100.00				
- หมวด 3	5,586	5,586	100.00				
-ไม่ประจำทาง	45,705	45,705	100.00	62	0.14	128	103.51
รวมรถโดยสาร	60,861	60,861	100.00	97	0.16		103.63
รถบรรทุก							
-ไม่ประจำทาง	158,459	151,259	95.46	33	0.02	124	104.27
-ส่วนบุคคล	250,698	250,698	100.00	29	0.01	126	105.51
รวมรถบรรทุก	409,157	401,957	98.24	62	0.02		104.85
รวมทั้งหมด	470,018	462,818	98.47	159	0.03		104.11

5. จำนวนรถโดยสารที่ติดตั้ง GPS และที่ติดตั้ง GPS แล้ว

ประเภทรถ	จำนวนรถที่ติดตั้ง GPS (คัน)	จำนวนรถที่ติดตั้ง GPS แล้ว (คัน)	รถที่ติดตั้ง GPS แล้ว (ร้อยละ)	ความเร็วเกิน (คัน)	ร้อยละของรถที่ใช้ความเร็วเกิน	ความเร็วสูงสุด (กม./ชม.)	ความเร็วเกินเฉลี่ย (กม./ชม.)
-ประจำทาง	7,422	4,965	66.90				
- หมวด 1	2,425	2,334	96.25				
- หมวด 2	2,175	2,114	97.20	7	0.33	110	102.71
- หมวด 3	2,822	517	18.32				
-ไม่ประจำทาง	22,081	19,730	89.35				
รวมทั้งหมด	29,503	24,695	83.70				

6. จำนวนรถโดยสาร 2 ชั้น ที่ติดตั้ง GPS และที่ติดตั้ง GPS แล้ว

ประเภทรถ	จำนวนรถที่ติดตั้ง GPS (คัน)	จำนวนรถที่ติดตั้ง GPS แล้ว (คัน)	รถที่ติดตั้ง GPS แล้ว (ร้อยละ)	ความเร็วเกิน (คัน)	ร้อยละของรถที่ใช้ความเร็วเกิน	ความเร็วสูงสุด (กม./ชม.)	ความเร็วเกินเฉลี่ย (กม./ชม.)
-ประจำทาง	1,085	1,021	94.10	2	0.20	106	103.00
-ไม่ประจำทาง	4,638	3,908	84.26	9	0.23	109	104.11
-ส่วนบุคคล	31	12	38.71	0	0.00	0	0.00
รวมทั้งหมด	5,754	4,941	85.87	11	0.22		103.91

7. จำนวนรถพยาบาลที่เชื่อมต่อข้อมูลกับศูนย์ GPS

หน่วย : คัน

ยธ.1	ยธ.2	ยธ.3	รวม
951	182	15	1,148

รายงานสถิติการกระทำความผิดจากระบบ GPS รถทุกประเภท ทั่วประเทศ

เดือน ตุลาคม 2565

หน่วย : คัน

วันที่		1 ต.ค.	2 ต.ค.	3 ต.ค.	4 ต.ค.	5 ต.ค.	6 ต.ค.	7 ต.ค.	8 ต.ค.	9 ต.ค.	10 ต.ค.	11 ต.ค.	12 ต.ค.	13 ต.ค.	14 ต.ค.	15 ต.ค.	ค่าเฉลี่ยจำนวนรถ ที่กระทำความผิด	
รถโดยสาร	ประจำทาง	ความเร็วเกิน	31	19	24	24	22	23	31	20	29	22	25	33	35			26
		ไม่แสดงตน	2,178	1,530	1,639	1,563	1,586	1,633	1,753	1,630	1,518	1,665	1,690	1,743	1,668			1,677
		ชั่วโมงการทำงานเกิน	567	0	2,146	2,701	2,391	2,464	2,890	2,470	2,488	2,772	2,682	3,038	2,597			2,247
	ไม่ประจำทาง	ความเร็วเกิน	61	72	59	54	58	54	70	57	62	49	56	75	62			61
		ไม่แสดงตน	5,455	1,696	2,761	2,662	2,739	2,796	2,968	2,396	1,683	2,697	2,647	2,723	1,962			2,707
		ชั่วโมงการทำงานเกิน	193	0	719	891	838	922	1,294	1,116	1,178	975	914	994	1,070			854
	ส่วนบุคคล	ความเร็วเกิน	1	1	1	2	1	0	1	0	0	0	0	1	0			1
		ไม่แสดงตน	34	7	21	16	18	18	19	15	6	13	12	12	5			15
		ชั่วโมงการทำงานเกิน	0	0	3	2	1	3	4	0	2	0	5	2	3			2
รถบรรทุก	ไม่ประจำทาง	ความเร็วเกิน	42	31	34	47	48	50	39	45	32	32	39	48	33			40
		ไม่แสดงตน	37,196	17,714	28,467	31,703	32,591	32,658	32,697	29,000	17,872	28,140	31,778	33,470	24,917			29,093
		ชั่วโมงการทำงานเกิน	7,086	0	15,775	25,622	26,282	26,922	28,285	24,664	19,206	20,095	24,919	25,906	23,320			20,622
	ส่วนบุคคล	ความเร็วเกิน	30	20	24	35	24	20	30	34	25	24	25	20	29			26
		ไม่แสดงตน	28,032	11,299	15,425	15,888	16,706	16,732	16,733	16,037	11,652	14,178	15,238	16,837	13,978			16,057
		ชั่วโมงการทำงานเกิน	1,380	0	6,958	8,769	9,240	9,695	9,675	9,473	8,570	7,829	8,292	9,644	9,170			7,592

รายงานสถิติการกระทำความผิดจากระบบ GPS รถทุกประเภท ทั่วประเทศ

เดือน ตุลาคม 2565

หน่วย : ร้อยละ

วันที่		1 ต.ค.	2 ต.ค.	3 ต.ค.	4 ต.ค.	5 ต.ค.	6 ต.ค.	7 ต.ค.	8 ต.ค.	9 ต.ค.	10 ต.ค.	11 ต.ค.	12 ต.ค.	13 ต.ค.	14 ต.ค.	15 ต.ค.	ค่าเฉลี่ยร้อยละรถ ที่กระทำผิด	
รถโดยสาร	ประจำทาง	ความเร็วเกิน	0.20	0.13	0.16	0.16	0.15	0.15	0.20	0.13	0.19	0.15	0.16	0.22	0.23			0.17
		ไม่แสดงตน	14.37	10.10	10.81	10.31	10.46	10.77	11.57	10.75	10.02	10.99	11.15	11.50	11.01			11.06
		ชั่วโมงการทำงานเกิน	3.74	0.00	14.16	17.82	15.78	16.26	19.07	16.30	16.42	18.29	17.70	20.04	17.14			14.82
	ไม่ประจำทาง	ความเร็วเกิน	0.13	0.16	0.13	0.12	0.13	0.12	0.15	0.12	0.14	0.11	0.12	0.16	0.14			0.13
		ไม่แสดงตน	11.94	3.71	6.04	5.82	5.99	6.12	6.49	5.24	3.68	5.90	5.79	5.96	4.29			5.92
		ชั่วโมงการทำงานเกิน	0.42	0.00	1.57	1.95	1.83	2.02	2.83	2.44	2.58	2.13	2.00	2.17	2.34			1.87
รถบรรทุก	ไม่ประจำทาง	ความเร็วเกิน	0.03	0.02	0.02	0.03	0.03	0.03	0.03	0.03	0.02	0.02	0.03	0.03	0.02			0.03
		ไม่แสดงตน	24.59	11.71	18.82	20.96	21.55	21.59	21.62	19.17	11.82	18.60	21.01	22.13	16.47			19.23
		ชั่วโมงการทำงานเกิน	4.68	0.00	10.43	16.94	17.38	17.80	18.70	16.31	12.70	13.29	16.47	17.13	15.42			13.63
	ส่วนบุคคล	ความเร็วเกิน	0.01	0.01	0.01	0.01	0.01	0.01	0.01	0.01	0.01	0.01	0.01	0.01	0.01			0.01
		ไม่แสดงตน	11.18	4.51	6.15	6.34	6.66	6.67	6.67	6.40	4.65	5.66	6.08	6.72	5.58			6.40
		ชั่วโมงการทำงานเกิน	0.55	0.00	2.78	3.50	3.69	3.87	3.86	3.78	3.42	3.12	3.31	3.85	3.66			3.03
ค่าเฉลี่ยรวม รถทุกประเภท	ความเร็วเกิน	0.04	0.03	0.03	0.03	0.03	0.03	0.04	0.03	0.03	0.03	0.03	0.04	0.03			0.03	
	ไม่แสดงตน	15.74	6.97	10.43	11.20	11.59	11.63	11.70	10.60	7.07	10.09	11.10	11.83	9.19			10.70	
	ชั่วโมงการทำงานเกิน	1.99	0.00	5.53	8.21	8.37	8.64	9.11	8.15	6.79	6.84	7.95	8.55	7.81			6.77	

รายงานสถิติการกระทำความผิดจากระบบ GPS รถทุกประเภท กรุงเทพมหานคร

เดือน ตุลาคม 2565

หน่วย : คัน

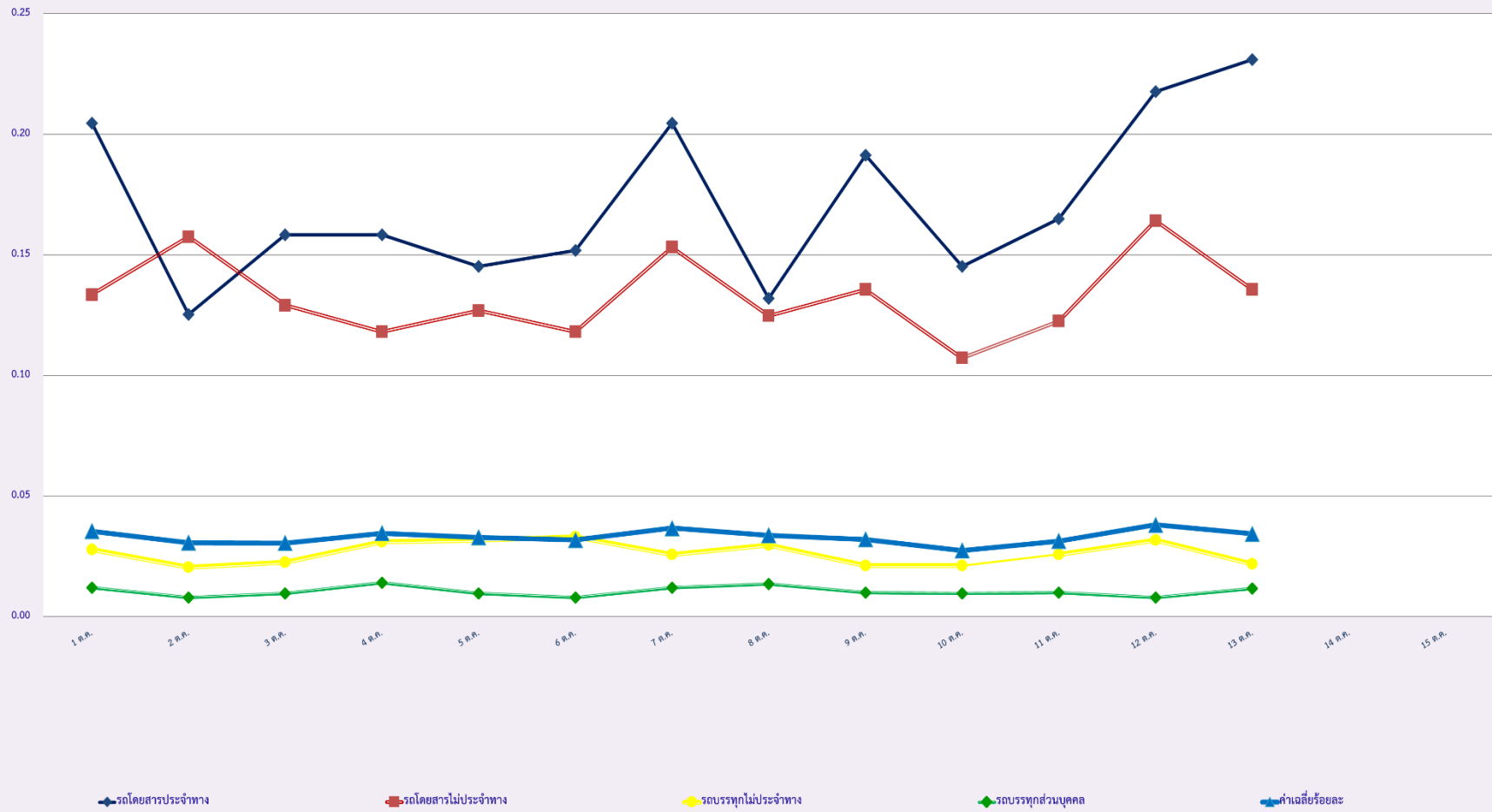
วันที่		1 ต.ค.	2 ต.ค.	3 ต.ค.	4 ต.ค.	5 ต.ค.	6 ต.ค.	7 ต.ค.	8 ต.ค.	9 ต.ค.	10 ต.ค.	11 ต.ค.	12 ต.ค.	13 ต.ค.	14 ต.ค.	15 ต.ค.	ค่าเฉลี่ยจำนวนรถ ที่กระทำความผิด	
รถโดยสาร	ประจำทาง	ความเร็วเกิน	1	1	1	2	2	1	0	1	1	0	4	4	2			2
		ไม่แสดงตน	848	807	922	903	898	1	949	871	819	933	923	972	840			822
		ชั่วโมงการทำงานเกิน	59	0	1,192	1,388	1,208	922	1,395	1,072	968	1,316	1,324	1,460	860			1,013
	ไม่ประจำทาง	ความเร็วเกิน	4	9	4	5	5	3	6	4	6	2	7	8	4			5
		ไม่แสดงตน	562	442	744	717	758	745	809	655	445	728	681	772	456			655
		ชั่วโมงการทำงานเกิน	38	0	143	163	153	172	249	181	220	156	166	211	140			153
	ส่วนบุคคล	ความเร็วเกิน	0	9	0	0	0	0	0	0	0	0	0	0	0			1
		ไม่แสดงตน	4	2	4	6	5	6	4	5	3	3	4	5	1			4
		ชั่วโมงการทำงานเกิน	0	0	0	0	0	1	1	0	0	0	1	0	1			0
รถบรรทุก	ไม่ประจำทาง	ความเร็วเกิน	0	0	1	1	0	1	0	0	0	0	0	0	0			0
		ไม่แสดงตน	9,512	5,097	10,270	11,600	11,886	11,889	12,132	10,287	5,025	10,308	11,509	12,364	7,748			9,971
		ชั่วโมงการทำงานเกิน	1,038	0	2,006	3,904	3,852	4,042	4,635	3,897	2,674	2,987	3,624	4,016	3,043			3,055
	ส่วนบุคคล	ความเร็วเกิน	1	0	0	0	0	2	0	0	0	1	0	1	0			0
		ไม่แสดงตน	3,360	2,117	3,416	3,367	3,612	3,688	3,567	3,542	2,163	3,193	3,378	3,687	2,525			3,201
		ชั่วโมงการทำงานเกิน	244	0	753	1,080	1,077	1,178	1,188	1,322	1,027	980	947	1,110	963			913

รายงานสถิติความเร็วเกินของรถตู้โดยสารประจำทาง หมวด 2 (บขส.)

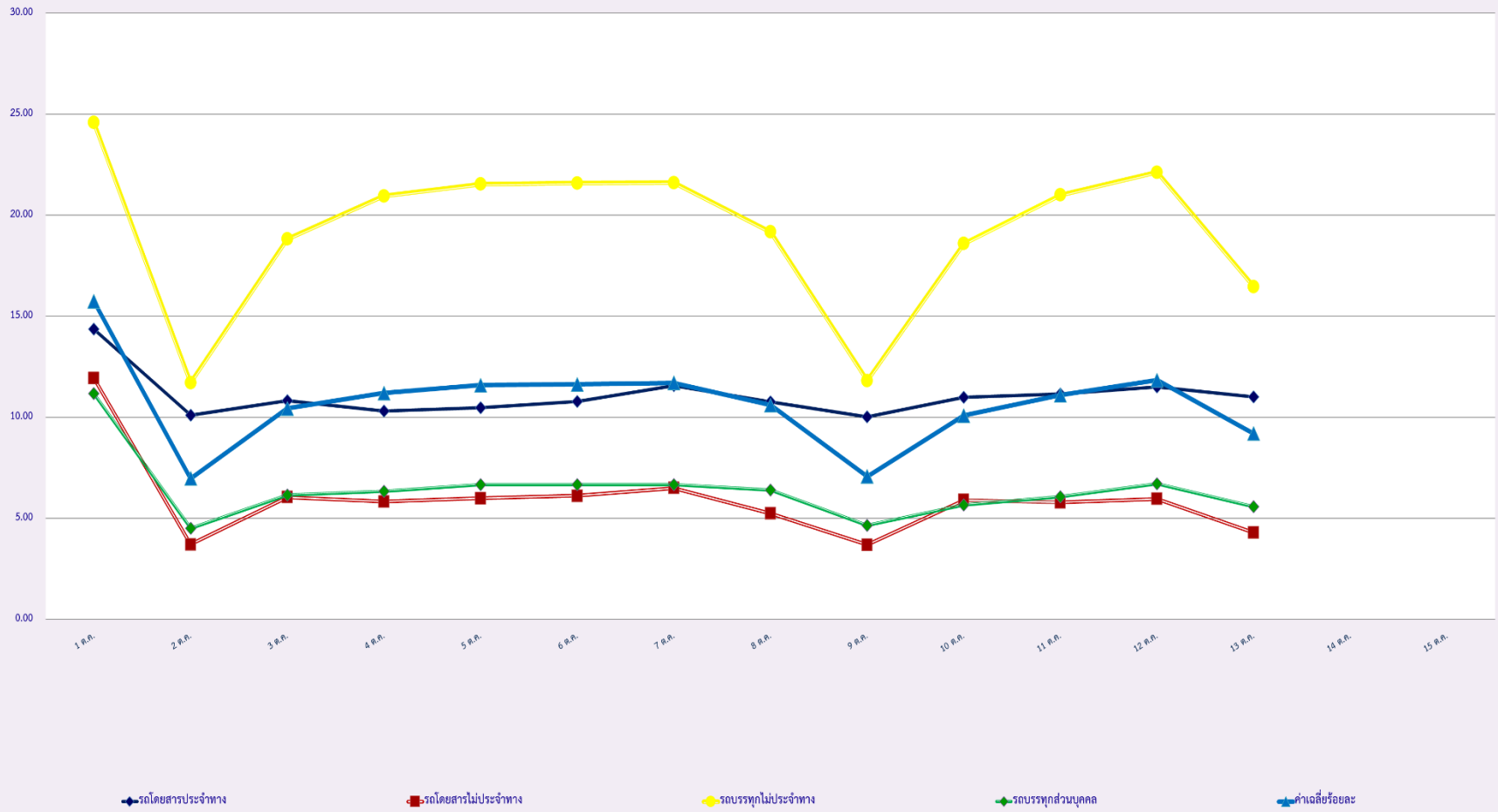
ประจำเดือน ตุลาคม 2565

พื้นที่		วันที่														
		1 ต.ค.	2 ต.ค.	3 ต.ค.	4 ต.ค.	5 ต.ค.	6 ต.ค.	7 ต.ค.	8 ต.ค.	9 ต.ค.	10 ต.ค.	11 ต.ค.	12 ต.ค.	13 ต.ค.	14 ต.ค.	15 ต.ค.
กรุงเทพมหานคร	จำนวน(คัน)	0	0	0	0	0	1	0	0	0	0	0	0	0		
	ร้อยละ	0.00	0.00	0.00	0.00	0.00	0.05	0.00	0.00	0.00	0.00	0.00	0.00	0.00		
ทั่วประเทศ	จำนวน(คัน)	11	11	8	9	4	7	12	8	14	8	9	11	7		
	ร้อยละ	0.52	0.52	0.38	0.43	0.19	0.33	0.56	0.38	0.66	0.38	0.42	0.52	0.33		

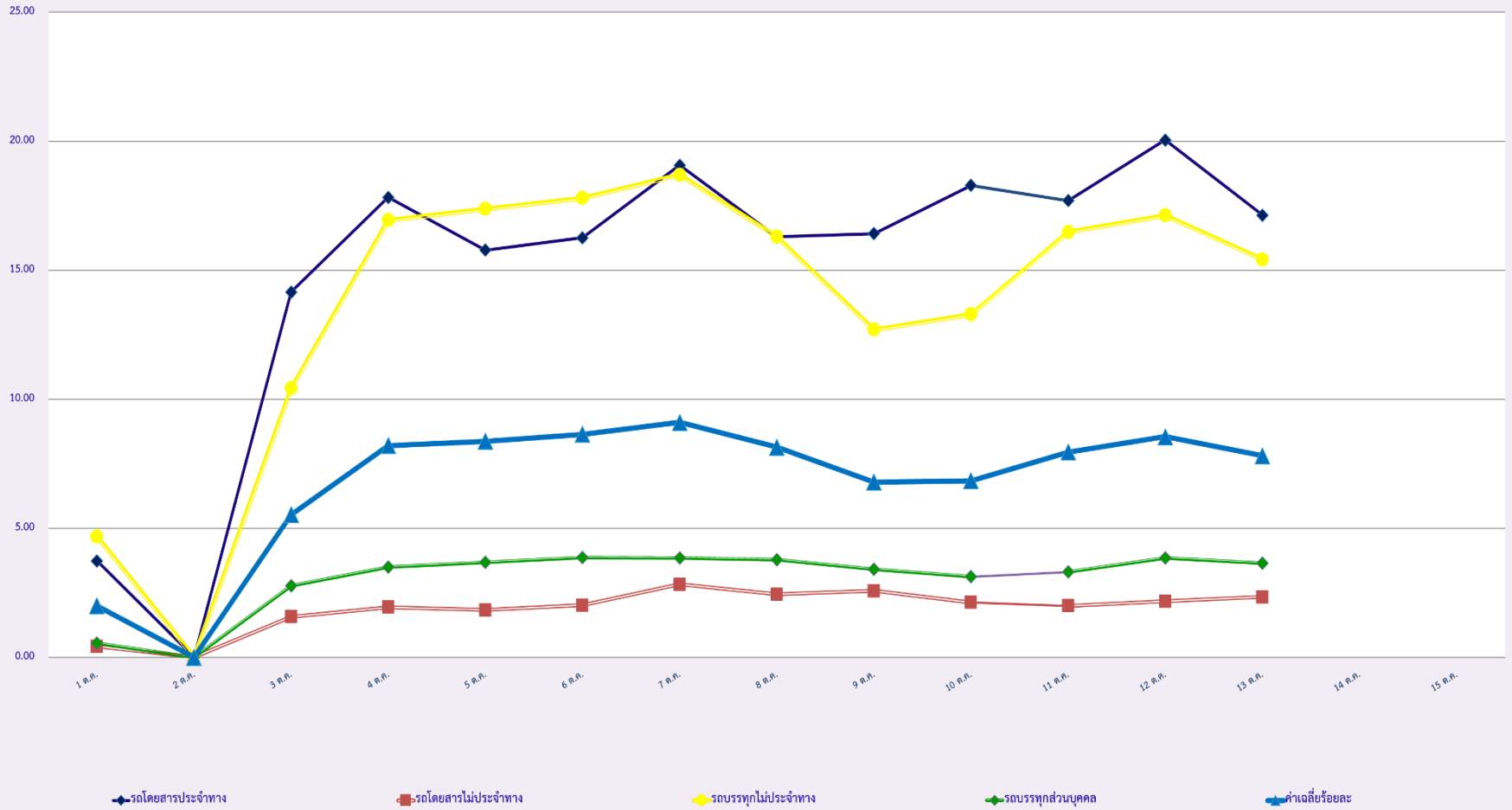
สถิติรถที่มีความเร็วเกินในรถแต่ละประเภท (ร้อยละ)



สถิติการไม่แสดงตนของพนักงานขับรถในรถแต่ละประเภท (ร้อยละ)



สถิติระยะเวลาการทำงานเกินของพนักงานขับรถในแต่ละประเภท (ร้อยละ)



สถิติรถตู้โดยสารประจำทาง หมวด 2(ขบส.)ที่มีความเร็วเกิน (ร้อยละ) .

